



Marki Park

# Budynek 2T lokal 2 - 121,92 m<sup>2</sup> 1 piętro 2 pokoje Piętro 70,30 m<sup>2</sup> + Poddasze 51,62 m<sup>2</sup>



W pobliżu tereny zielone i centrum rekreacyjne z basenem



30 minut do centrum Warszawy

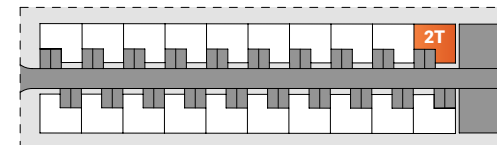
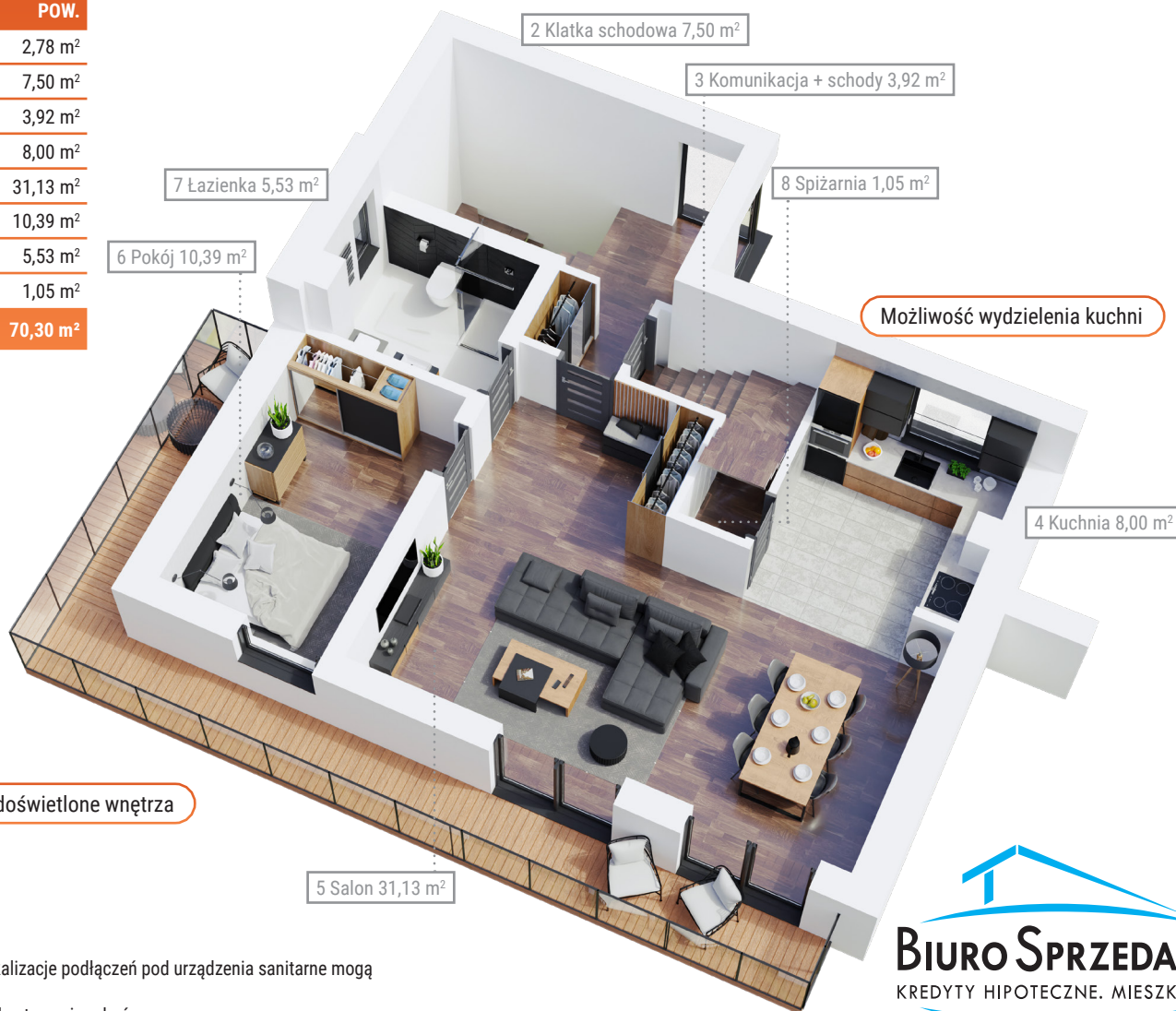


Miejsce postojowe w cenie



Parking osiedlowy

| NR           | POMIESZCZENIE        | POW.                       |
|--------------|----------------------|----------------------------|
| 1            | Wiatrołap            | 2,78 m <sup>2</sup>        |
| 2            | Klatka schodowa      | 7,50 m <sup>2</sup>        |
| 3            | Komunikacja + schody | 3,92 m <sup>2</sup>        |
| 4            | Kuchnia              | 8,00 m <sup>2</sup>        |
| 5            | Salon                | 31,13 m <sup>2</sup>       |
| 6            | Pokój                | 10,39 m <sup>2</sup>       |
| 7            | Łazienka             | 5,53 m <sup>2</sup>        |
| 8            | Spizarnia            | 1,05 m <sup>2</sup>        |
| <b>SUMA:</b> |                      | <b>70,30 m<sup>2</sup></b> |

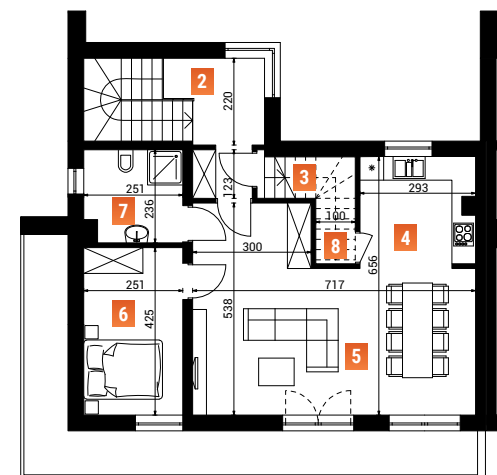


ul. Częstochowska 2, Marki

Schemat osiedla



Widok od strony ulicy



Rzut lokalu

1. Wymiary pomieszczeń oraz lokalizacje podłączeń pod urządzenia sanitarne mogą ulec niewielkim zmianom.
2. Podane wymiary odnoszą się do stanu niewykończonego.
3. Przedstawione elementy wizualizacji mają jedynie charakter poglądowy, stanowią propozycję aranżacji i nie są objęte ofertą sprzedaży lokalu mieszkalnego.

**BIURO SPRZEDAŻY**  
KREDYTY HIPOTECZNE. MIESZKANIA

**"BIURO SPRZEDAŻY"**

ul. Powstańców 33 lok. U14  
05-091, Żąbki

[www.biurosprzedazy.com.pl](http://www.biurosprzedazy.com.pl)  
[biuro@biurosprzedazy.com.pl](mailto:biuro@biurosprzedazy.com.pl)

**604 771 746**



Marki Park

# Budynek 2T lokal 2 - 121,92 m<sup>2</sup> poddasze 3 pokoje Dwupoziomowy apartament (Poddasze 51,62 m<sup>2</sup> + Piętro 70,30 m<sup>2</sup>)



W pobliżu tereny zielone i centrum rekreacyjne z basenem



30 minut do centrum Warszawy

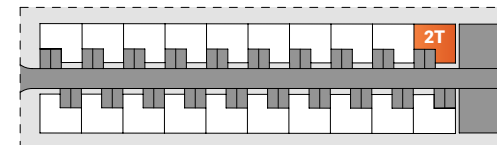
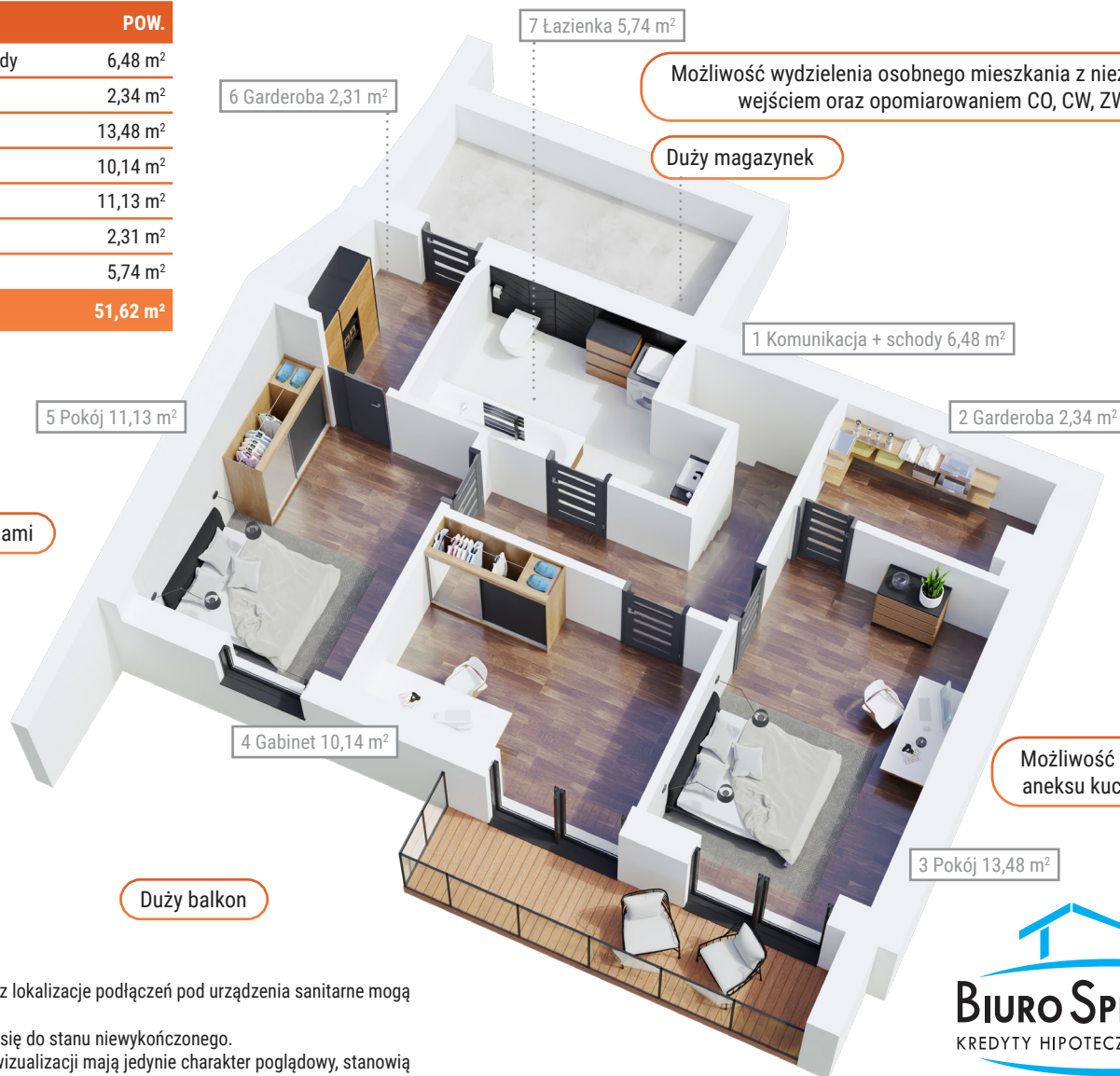


Miejsce postojowe w cenie



Parking osiedlowy

| NR           | POMIESZCZENIE        | POW.                       |
|--------------|----------------------|----------------------------|
| 1            | Komunikacja + schody | 6,48 m <sup>2</sup>        |
| 2            | Garderoba            | 2,34 m <sup>2</sup>        |
| 3            | Pokój                | 13,48 m <sup>2</sup>       |
| 4            | Gabinet              | 10,14 m <sup>2</sup>       |
| 5            | Pokój                | 11,13 m <sup>2</sup>       |
| 6            | Garderoba            | 2,31 m <sup>2</sup>        |
| 7            | Łazienka             | 5,74 m <sup>2</sup>        |
| <b>SUMA:</b> |                      | <b>51,62 m<sup>2</sup></b> |

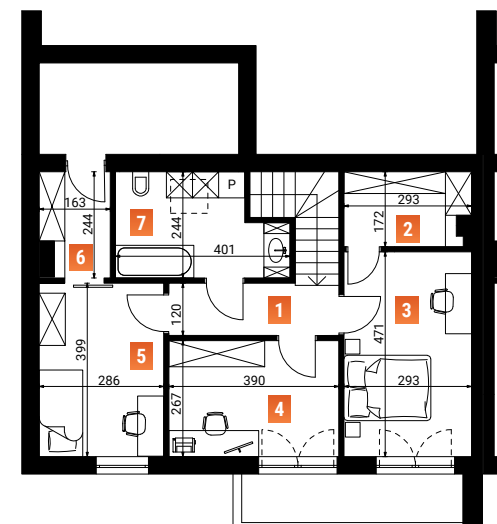


ul. Częstochowska 2, Marki

Schemat osiedla



Widok od strony ulicy



Rzut lokalu

Możliwość realizacji aneksu kuchennego

1. Wymiary pomieszczeń oraz lokalizacje podłączeń pod urządzenia sanitarne mogą ulec niewielkim zmianom.
2. Podane wymiary odnoszą się do stanu niewykończonego.
3. Przedstawione elementy wizualizacji mają jedynie charakter poglądowy, stanowią propozycję aranżacji i nie są objęte ofertą sprzedaży lokalu mieszkalnego.

**BIURO SPRZEDAŻY**  
KREDYTY HIPOTECZNE. MIESZKANIA

**"BIURO SPRZEDAŻY"**

ul. Powstańców 33 lok. U14  
05-091, Żąbki

[www.biurosprzedazy.com.pl](http://www.biurosprzedazy.com.pl)  
[biuro@biurosprzedazy.com.pl](mailto:biuro@biurosprzedazy.com.pl)

**604 771 746**